

## Reporting hebdomadaire MMF - données au 03/04/2020

### ACTIF NET ET VALEURS LIQUIDATIVES

VL (Part I) :	120 276,39	Actif net :	935,90 Mn€
VL (Part R) :	104 048,08	Actif net :	1,88 Mn€
		Actif Total :	937,78 Mn€

Sensibilité : 0.32 WAM : 121 jours WAL : 212 jours

### PERFORMANCES CUMULÉES (nettes de frais)

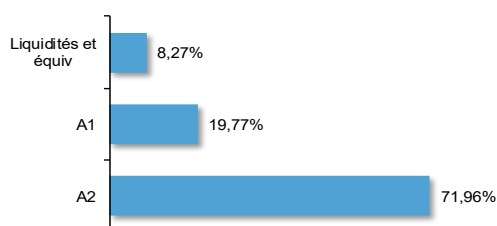
	1 semaine	1 mois	3 mois	6 mois	YTD
Hugau Moneterme (part I)	-0,023%	-0,405%	-0,428%	-0,441%	-0,428%
Eonia Capitalisé	-0,009%	-0,039%	-0,114%	-0,231%	-0,118%

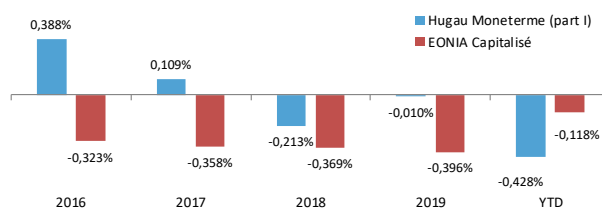
	1 an	3 ans	5 ans
Hugau Moneterme (part I)	-0,440%	-0,607%	0,201%
Eonia Capitalisé	-0,419%	-1,144%	-1,649%

Source : Hugau Gestion

### RÉPARTITION PAR NOTATION



### PERFORMANCES CUMULÉES ANNUELLES (nettes de frais)

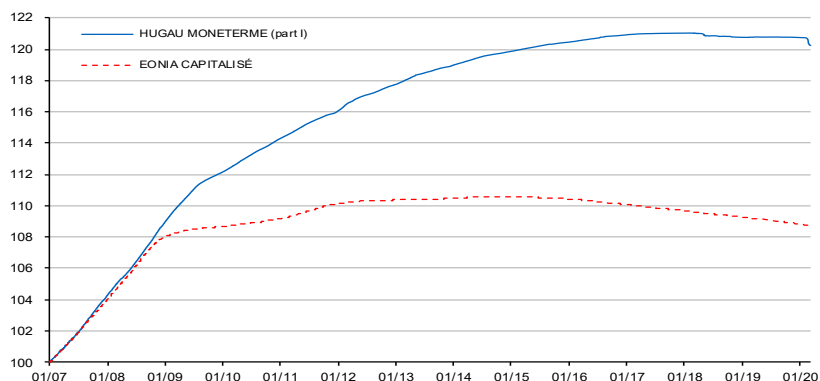


Source : Hugau Gestion

### PRINCIPALES LIGNES

1. COMMERZBANK-HT1 06	3,89%
2. BOLLORE NCP 200420	3,20%
3. PLAST.OMN.2,875%20	2,48%
4. FIAT 4.5% 0420	2,46%
5. MEDIOBANCA TV21	2,31%
6. ORANGE NCP07082020	2,13%
7. COMPAG NCP08042020	2,13%
8. ECP SYNGEN.FI.0620	2,13%
9. ECP FINCANTIERI 20	2,13%
10. ECONOC NCP18082020	2,13%

### ÉVOLUTION DU FONDS ET DE SON INDICE DE RÉFÉRENCE

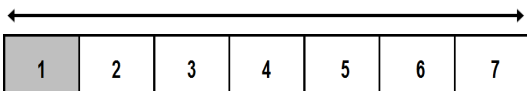


Source : Hugau Gestion

### PROFIL DE RISQUE ET DE RENDEMENT (SRRI)

A risque plus faible, rendement potentiellement plus faible

A risque plus fort, rendement potentiellement plus fort

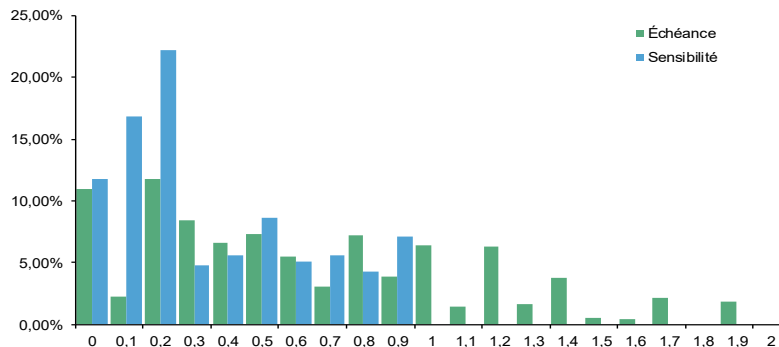


### INFORMATIONS

Indice de référence : EONIA Capitalisé  
 Classification MMF : VNAV Standard  
 Date d'agrément MMF : 29/03/2019  
 Période d'investissement recommandée : 7 jours

Société de gestion : Hugau Gestion  
 Domicile : France  
 Dépositaire : CIC  
 Valorisateur : Crédit Mutuel AM  
 ISIN Part I : FR0013267663 Création : 21/01/2007  
 ISIN Part R : FR0013267689 Création : 30/03/2011

### RÉPARTITION PAR SENSIBILITÉS ET MATURETÉS



Tél. : (33).(0)1 78 09 83 20. - Email : [contact@hugau-gestion.com](mailto:contact@hugau-gestion.com) - Site Internet : <http://www.hugau-gestion.com>

Ce document d'information réglementaire est une présentation visant à satisfaire aux exigences de transparence prévues par l'article 36 du Règlement UE 2017/1131 du 14 Juin 2017 dit « MMF » qui stipule que le gestionnaire d'un fonds monétaire doit mettre à la disposition des investisseurs de manière hebdomadaire, les informations contenues dans ce présent document. Il ne s'agit pas d'un document commercial et ne constitue pas une offre de souscription ou une recommandation d'investissement. Les performances passées ne préjugent pas des performances futures. Le traitement fiscal dépend de la situation individuelle de chaque investisseur, veuillez contacter votre conseiller financier qui vous aidera à évaluer les produits appropriés à vos connaissances et votre propre situation financière / fiscale. Tous les souscripteurs doivent prendre connaissance du DICI avant chaque souscription. Pour plus d'informations sur les stratégies et les frais, veuillez-vous référer au document d'information clé pour l'investisseur (DICI) disponible sur notre site Internet [www.hugau-gestion.com](http://www.hugau-gestion.com) ou gratuitement sur demande au siège social de la société de gestion. Hugau Gestion-60 Rue Saint-Lazare-75009 Paris. Tel +33 1 78 09 83 20 - email: [contact@hugau-gestion.com](mailto:contact@hugau-gestion.com). Une société de gestion agréée par l'Autorité des marchés financiers (AMF) sous le numéro GP06 000008 du 27 juin 2006.